

Unsere Verkaufsstellen und Servicestellen im gesamten Bundesgebiet.



Servicezeiten

Montag bis Freitag 9.00-16.00 Uhr

Oder nach Vereinbarung unter:

Telefon 040/25 47 02 4-0

Fax 040/25 47 02 4-24

Zentrale Notrufnummer 08 00/100 21 20
(auch am Wochenende und an Feiertagen)

Für Maskenanpassungen vereinbaren Sie bitte einen persönlichen Termin mit uns.

Zubehör- und Ersatzteile können Sie gerne zu den o. a. Öffnungszeiten in unserer Geschäftsstelle abholen oder telefonisch unter der o. a. Telefonnummer anfordern.

Niederlassung Hamburg

**Rundum-Service &
Zubehör**

Für Schlafapnoe- und
Beatmungsprodukte



Kundenservice beherrschen wir im Schlaf

Die Heinen + Löwenstein Firmengruppe beschäftigt an ihrem Stammsitz in Bad Ems sowie in mehr als 25 Niederlassungen deutschlandweit über 700 Mitarbeiter. Seit mehr als 20 Jahren leisten wir einen wichtigen Beitrag zur Versorgung von Patienten mit schlafbezogenen Atemstörungen.

Das Spektrum reicht hier von der Behandlung der obstruktiven Schlafapnoe bis hin zur Vollzeit Heimbeatmung mit dem dazu erforderlichen Service.

Zubehörservice

Wir bieten Ihnen jedes Zubehör für Therapiegeräte und Masken sämtlicher namhafter Hersteller und sorgen für eine optimale Anpassung auf Ihre individuellen Bedürfnisse.

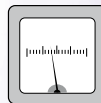
Vom Ausatemventil bis zur Maskenhalterung, vom Schlauchsystem bis zu den Gerätefiltern – bei uns erhalten Sie alles, was Sie für eine angenehme Therapie benötigen.

Rufen Sie uns doch einfach an, wir helfen Ihnen gerne.

Unsere Leistungen im Überblick



Wir bieten Ihnen den kompletten Service rund um Ihr Therapieprodukt aus einer Hand – von A wie Anpassung bis Z wie Zubehör.



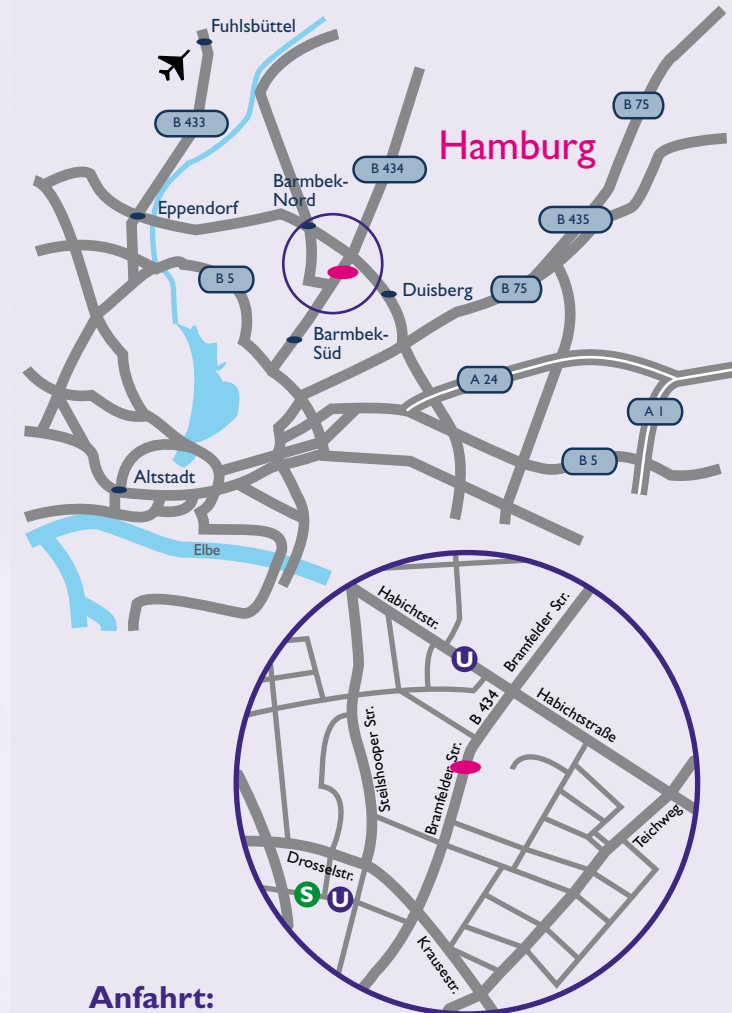
Schnell, kompetent und unkompliziert. Mit modernster Mess- und Kalibriertechnik garantieren wir Ihnen einen schnellen und zuverlässigen technischen Service.

Erfahrene Servicetechniker stehen Ihnen in unserem Servicecenter oder falls notwendig auch bei Ihnen zu Hause mit Rat und Tat zur Verfügung.



Kommen Sie doch einfach auf eine Tasse Kaffee bei uns vorbei, und wir kümmern uns um Ihr Therapiegerät.

So finden Sie uns:



Anfahrt:

Mit öffentlichen Verkehrsmitteln:

U-Bahn Habichtstraße: U2

U-/S-Bahn Barmbek: U2, U3, S1, S11

Bus: Haltestelle Wachtelstraße: Linie 166, 173, 37

Mit dem Auto:

Aus Richtung Norden kommend biegen Sie auf der Bramfelder Straße nach dem Gebäude mit der Haus-Nr. 121 rechts auf den dahinter liegenden Parkplatz ab. Dort finden Sie auf der rechten Seite den Eingang (Nr. 113) zu unseren Büroräumen. Parkmöglichkeiten bestehen direkt vor der Tür.